

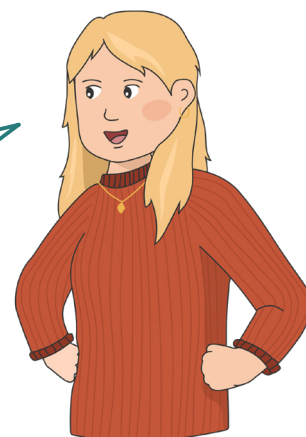
Odlingsexperiment

Ni ska undersöka vad frön behöver för att gro genom att så frön i sex olika muggar som kommer att stå i olika miljöer.

Det här behövs:

- 6 pappersmuggar eller avklippta mjölkkartonger
- Såjord
- Hushållspapper
- Vatten
- Aluminiumfolie
- Kylskåp och ficklampa
- Penna och märktejp
- 30 frön av t.ex. solros

Mät vad som händer med dina frön under 3 veckor. Skriv en labbrapport.



Gör så här:

Sätt märktejp på muggarna och numrera dem 1–6.
Skriv på alla muggar: **ljus, fukt, luft, jord, värme**.



Mugg nr 1:

Fyll muggen till hälften med jord.
Plantera 5 frön och vattna, jorden ska vara fuktig – inte blöt. Ställ muggen ljus och varmt, 20–25 grader.



Mugg nr 2:

Gör precis som med mugg nr 1 men slå in muggen helt i aluminiumfolie, eller ställ muggen i ett mörkt skåp som inte får öppnas. Kryssa över **ljus** på muggen.

Forts. →



Mugg nr 3:

Gör som med mugg nr 1 men vattna inte.
Kryssa över **fukt** på muggen.



Mugg nr 4:

Gör som med mugg nr 1 men fyll
muggen med vatten ända upp till
kanten. Kryssa över **luft** på muggen.



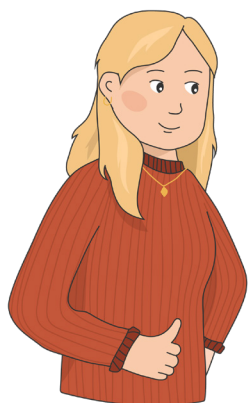
Mugg nr 5:

Lägg hushållspapper i botten.
Placera 5 frön på pappret och fukta det.
Kryssa över **jord** på muggen.



Mugg nr 6:

Gör som med mugg nr 1 men ställ
muggen kallt, ca 0–4 grader, ute eller
i kylskåp. I kylskåpet behövs en tänd
ficklampa bredvid så att växten får ljus.
Kryssa över **värme** på muggen.



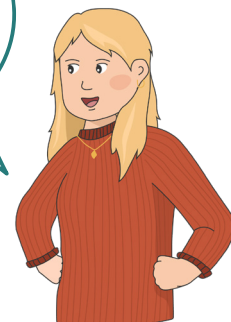
Låt muggarna stå i 3 veckor.
Glöm inte att vattna dem
som ska vara fuktiga, men
inte för mycket, ca 1 matsked
per mugg räcker.

Labbrapport

○ Frågeställning

Vad behöver frön för att gro och växa?

Frågeställning
är det som vi under-
söker i experimentet.
Men vi skriver
inte svaret här.



○ Hypotes

Vad tror du kommer att hända några veckor efter planteringen? Varför?

○ Genomförande

Fyll i tabellen en gång per vecka i tre veckor.

- Vilken färg har plantorna?
- Hur långa är de? Mät med en linjal.

	Vecka 1	Vecka 2	Vecka 3
Mugg 1	Färg: Längd:	Färg: Längd:	Färg: Längd:
Mugg 2	Färg: Längd:	Färg: Längd:	Färg: Längd:
Mugg 3	Färg: Längd:	Färg: Längd:	Färg: Längd:
Mugg 4	Färg: Längd:	Färg: Längd:	Färg: Längd:
Mugg 5	Färg: Längd:	Färg: Längd:	Färg: Längd:
Mugg 6	Färg: Längd:	Färg: Längd:	Färg: Längd:

Resultat

När började fröna gro?

I vilken mugg växte fröna bäst? _____

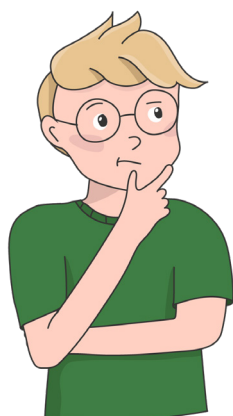
Förklara varför det blev så. Vad behöver frön för att gro? _____

Stämde din hypotes? _____

Diskussion

Varför är det viktigt att veta vad växter behöver för att gro och växa?

Tror du det är likadant för alla växter?



Om du skulle vilja odla tomater hemma, vad skulle du tänka på?

